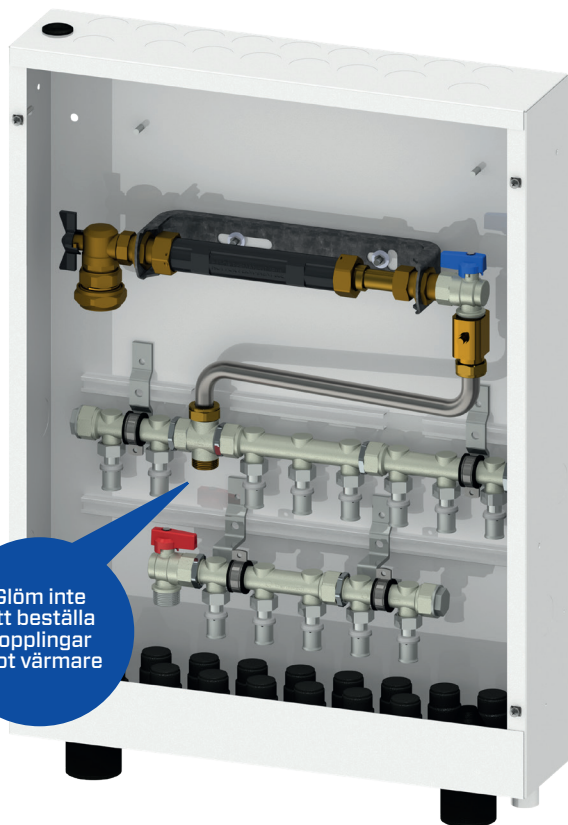


# PREFAB VM VATTENMÄTARKONSOL OCH TAPPVATTENFÖRDELARE I SKÅP



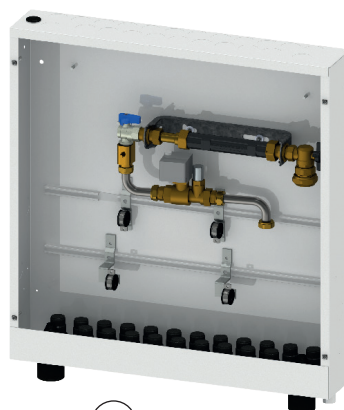
Thermotech



Glöm inte att beställa kopplingar mot värmare

## EGENSKAPER

- Vattenmätarkonsol och fördelare färdigmonterat i skåp
- Ryms i 120 mm väggkonstruktion
- Enkel anslutning mot inkommande vatten med PEM 32
- Enkel anslutning till och från värmare
- Avstängningsventil på vardera sida om vattenmätare
- Flexibelt val av kopplingar
- Backventil ingår



1 78728-00X



2 78729-10X



3 78729-20X

Kombinera 78728-00X med fördelarpaket för kallvatten (78729-10X) och varmvatten (78729-20X) för ett komplett färdigmonterat skåp

## PRODUKT

Vattenmätarkonsol med eller utan tappvattenfördelare i skåp anpassat för villa och radhus.

Produkten levereras färdigmonterad i skåp med 16 mm presskopplingar för tappvatten och PEM 32 mm för inkommande vatten, dessa kan enkelt anpassas för samtliga rördimensioner. Kontakta ditt Thermotech Center för anpassning av grundkonstruktionen.

## INGÅENDE KOMPONENTER

- Fördelarskåp 120 mm djup, 710 mm högt.
- Vattenmätarkonsol
- Avstängningsventiler, Backventil
- Anslutningskopplingar exkl. anslutning mot värmare
- Tappvattenfördelare och konsoler
- Rör genomföringar, Skyddspåse
- Vattenfelsbrytare som tillval

## Färdiga VM-Skåp

Art.nr.	Antal utgångar	Skåp-bredd	Vattenfels-brytare	Höger/Vänster
78702-158	8KV + 5VV	540 mm	Nej	Vänster
78702-159	8KV + 5VV	540 mm	Nej	Höger
78702-160	11KV + 8VV	690 mm	Nej	Vänster
78702-161	11KV + 8VV	690 mm	Nej	Höger
78702-162	8KV + 5VV	540 mm	Ja	Vänster
78702-163	8KV + 5VV	540 mm	Ja	Höger
78702-164	11KV + 8VV	690 mm	Ja	Vänster
78702-165	11KV + 8VV	690 mm	Ja	Höger

## Kombinera ditt egna VM-skåp

### 1. Välj skåp (utan fördelare)

Art.nr.	Max antal utgångar	Skåp-bredd	Vattenfels-brytare	Höger/Vänster
78728-001	8KV + 5VV	540 mm	Nej	Vänster
78728-002	8KV + 5VV	540 mm	Ja	Vänster
78728-003	8KV + 5VV	540 mm	Nej	Höger
78728-004	8KV + 5VV	540 mm	Ja	Höger
78728-005	11KV + 8VV	690 mm	Nej	Vänster
78728-006	11KV + 8VV	690 mm	Ja	Vänster
78728-007	11KV + 8VV	690 mm	Nej	Höger
78728-008	11KV + 8VV	690 mm	Ja	Höger

### 2. Välj kallvattenfördelare

Art.nr.	Fördelarpaket kallvatten (KV)
78729-10X	1 - 11 slingor Fördelarpaket VM

### 3. Välj varmvattenfördelare

Art.nr.	Fördelarpaket varmvatten (VV)
78729-20X	1 - 8 slingor Fördelarpaket VM

Ex. 78728-002 + 78729-106 + 78729-204

## Tillbehör

Art.nr.	Front
62752-1	Front För skåp 540 mm
62753-1	Front För skåp 690 mm
Art.nr.	Kopplingsalternativ G20 (anslutning mot värmare)
72520-20	20 mm (presskoppling)
72526-20	26 mm (presskoppling)

# PREFAB VM VATTENMÄTARKONSOL OCH TAPPVATTENFÖRDELARE I SKÅP



## APPLIKATIONSEXEMPEL: 2-PLANSHUS

Vattenmätarskåp används typiskt i villa, flerbostadshus och lägenheter där inkommande vattenmätare ska installeras. Vattenmätarskåpen rymmer förutom vattenmätarkonsol även kallvattenfördelare med upp till 11 utgångar samt varmvattenfördelare med upp till 8 utgångar.

Thermotech erbjuder en komplett prefabricerad lösning för bostäder som kräver denna lösning.

- Vattenmätarkonsol med kulventiler på vardera sida om konsolen.
- Alla fogar i ett och samma vattentäta skåp.
- Flexibelt val av kopplingar.
- Kan enkelt beställas med vatten-felsbrytare.

Vid installation ansluts inkommande vatten direkt i skåpet mot förmonterad PEM-koppling. Koppla sedan utgående kallvattenslinga mot värmekällan, det uppvärmda vattnet kopplas därefter mot varmvattenfördelaren i skåpet. Fördela slutligen kallt och varmt vatten till bostadens tappställen.

