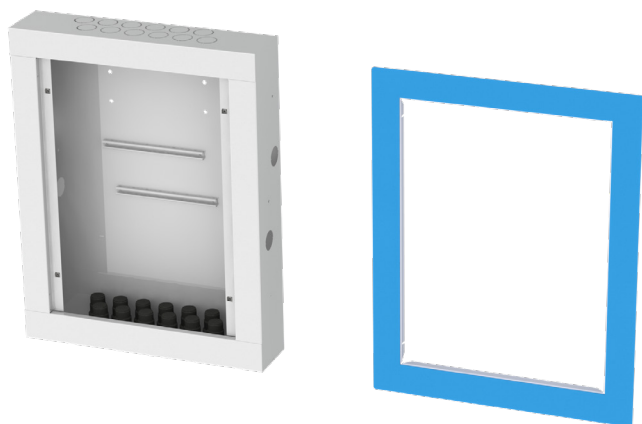


VÄTZONSSKÅP

FÖRDELARSKÅP ANPASSAT FÖR MONTERING I VÅTUTRYMME



Thermotech



EGENSKAPER

- Skåp med fläns för direkt anslutning mot tätskikt
- Testat och godkänt mot de flesta tätskikt på marknaden
- Enkel montering
- Ryms i vägg med 95 mm regel
- Plats för 5 KV- och 5 VV-utgångar samt matningar

PRODUKT

Thermotechs skåp med tillhörande våtzonsram är avsett för montering i rum med tätskikt och produkterna är anpassade för montage i väggar med minsta regeltjocklek på 95 mm. Detta uppnås genom en förskjutet hål bild varvid skåpet monteras infällt i våutrymmets skivkonstruktion.

Skåpet placeras med framsidan strax innanför färdig skivvägg och innan installation av tätskikt monteras den tillhörande våtzonsramen.

Våtzonsramen monteras i liv med omgivande gipsskivor och när installation av tätskikt görs fås ingen nivåändring på färdigt tätskikt vid skåpet vilket underlättar platsättning.

Både skåpet och dess tillhörande ram kan justeras för att hamna i rätt nivå.

Skåpet kan utrustas på många olika sätt och kan exempelvis användas som skåp för separat kall- och varmvatten, gemensamt och en rad andra alternativa lösningar.

Kontakta ditt Thermotech center för eventuella anpassningar.

INGÅENDE KOMPONENTER

- Fördelarskåp
- Rör genomföringar
- Täcksivor
- Konsoler för fördelare
- Material för läckageindikering
- Skyddspåse

Prefabskåp

Art.nr.	RSK	Beskrivning
75765	205 50 15	Våtzonsskåp
75766	205 50 17	Våtzonsram för våtzonsskåp

Tillbehör

Art.nr.	RSK	Front
75751-1-V	185 44 86	Front för MS-skåp 390 mm

Skåp-mått

Bredd	Höjd	Djup
510	650	120