

VÄRMEVÄXLARPAKET TMIX® E



Thermotech



Serie: 78739-00X

PRODUKTEGENSKAPER

TMix® E är ett komplett värmeväxlarpaket med 40 plåtar och 2 liters expansionskärl. Den är lämplig för ytor där ett kompakt montage önskas och man vill separera delar av systemet från övrig anläggning. C/C-mått är anpassat för direktmontage mot vår värmeväxlarfördelare för 1 - 6 slingor och ryms i Thermotechs golvvärmeskåp med 95 mm djup.

Uppvärmning: Max yta 200 m² (50W/m², ΔT = 5°C)

Uterum: Max yta 140 m² (100W/m², ΔT = 8°C)

Snösmältning: Max yta 90 m² (300W/m², ΔT = 15°C)

REGLERING

Värmeväxlarpaket TMix® E kan utrustas med olika regleralternativ så som självverkande termostat (luft eller vatten), trådlös eller trådbunden fördelastyrning, individuell styrning per slinga samt snö- och ismältning.

INGÅENDE KOMPONENTER

- Cirkulationspump med kabel och stickpropp
- Värmeväxlare, 40 plåtar
- Kulventiler på primär sida, både tillopp och retur
- Flödesavstängningsventil på sekundär sida
- Påfyllnings- och avtappningsventiler på tillopp och retur
- Konsoler
- 2 liters expansionskärl
- Smutsfiler
- Termostatventil
- Manometer
- Säkerhetsventil 3 bar
- Termometrär
- Skyddspåse
- Insexnyckel

EGENSKAPER

- Kompakt och komplett värmeväxlarpaket
- Ryms i fördelarskåp med 95 mm djup
- Anpassat c/c-mått för direktmontage mot värmeväxlarfördelare 1 - 6 slingor
- Flera olika regleringsalternativ

Art.nr.

78739-00X Värmeväxlarpaket TMix® E i skåp (1 - 6 slingor)

51540 Värmeväxlarpaket TMix® E

51541-X Värmeväxlarfördelare (1 - 6 slingor)

Art.nr. Kopplingsalternativ G20 (primär)

50000-20 20 mm (klämringsskoppling)

76226-20 26 mm (klämringsskoppling)

72621-20 20 mm (presskoppling)

72626-20 26 mm (presskoppling)

Art.nr. Kopplingsalternativ G20 (sekundär)

50000-16 16 mm (klämringsskoppling)

50000-20 20 mm* (klämringsskoppling)

62616-20 16 mm (presskoppling)

62621-20 20 mm (presskoppling)

* Medföljer som standard

Art.nr. Tillbehör

62753-1 Front till skåp 690 mm (B:758 mm, H: 748 mm)

62754-1 Front till skåp 840 mm (B:908 mm, H: 748 mm)

VÄRMEVÄXLARPAKET I SKÅP

Värmeväxlarpaket beställs enklast färdigmonterat i skåp under serie: 78739-00X, front med ram samt matarkopplingar beställs separat. Vid installation utan skåp väljs värmeväxlarpaket (51540) samt tillhörande fördelare under serie: 51541-X.

ART.NR	SLINGOR	BREDD	DJUP	HÖJD
62753	1 - 3	690 mm	95 mm	710 mm
62754	4 - 6	840 mm	95 mm	710 mm

VÄRMEVÄXLARPAKET TMIX® E

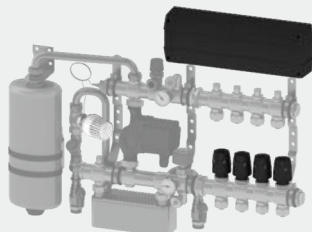


Thermotech

Regleringsalternativ

Självverkande termostat (vatten) med rumsreglering

Passar vid styrning av flera separata zoner, till exempel golvvärme i bostad.

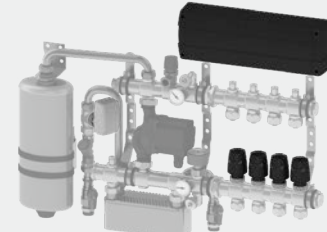


Art.nr.	Reglering
51910	Självverkande termostat (vatten) med extern givare för dykrör
50017	Bypassbricka OBS!

* Rumsreglering säljs separat.

Ställmotor med rumsreglering

Passar vid styrning av flera separata zoner, till exempel golvvärme i bostad.



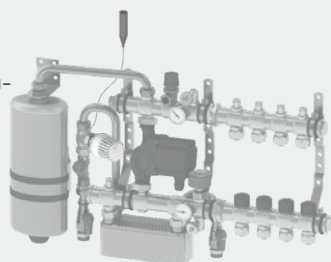
Art.nr.	Reglering
67007	0-10V ställmotor*
67002	24V ställmotor*
67001	230V ställmotor*
50017	Bypassbricka OBS!

* Regulator för ställmotor samt rumsreglering säljs separat.

Självverkande termostat (luftgivare), fördelarstyrning

Passar för en zon, till exempel garage eller uterum.

OBS! Ej lämplig vid värme-känsliga golvbeläggningar.

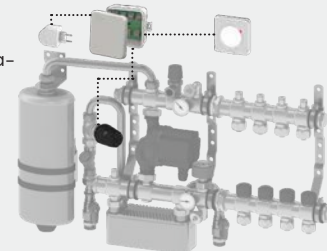


Art.nr.	Reglering
51911	Självverkande termostat med luftgivare

Trådbunden fördelarstyrning

Passar för en zon, till exempel garage eller uterum.

OBS! Ej lämplig vid värme-känsliga golvbeläggningar.

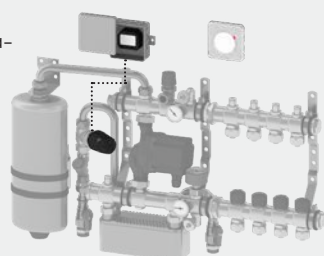


Art.nr.	Reglering
67611 / 67291	Trådbunden termostat
67412	Trådbunden basenhet EC2
67024	Ställdon 24V

Trådlös fördelarstyrning

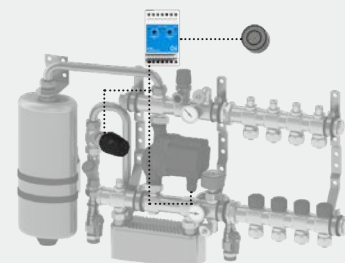
Passar för en zon, till exempel garage eller uterum.

OBS! Ej lämplig vid värme-känsliga golvbeläggningar.



Art.nr.	Reglering
67340	Trådlös termostat XCR A
67441-0	Trådlös basenhet ICR1
67023	Ställdon 230V

Snö- och issmältning



Art.nr.	Reglering
68005 / 68001	Termostat för snösmältning
68002	Temperatur- och fuktgivare
67023	Ställdon 230V