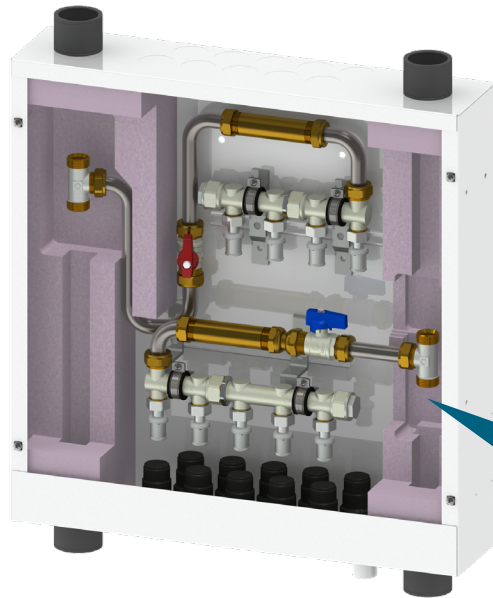


PREFAB ISO KOMPAKT

PREFABRICERAT, ISOLERAT SKÅP FÖR GENOMGÅENDE
KALL- OCH VARMVATTENSTAM



Thermotech

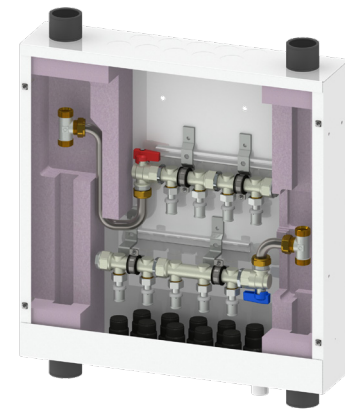


Serie: 78740-XXXX

Glöm inte
att beställa
kopplingar
för stamledning

EGENSKAPER

- Prefabricerad isolering
- Anslutning till varmvattenstam via rörböj, vilken förhindrar värmespridning
- Alternativt 110 mm passbitar för vattenmätare
- Rymms i vägg med 120 mm regel
- Flexibelt val av kopplingar för stamledning, upp till 32 mm
- Anslutning för upp till 8 kallvatten och 7 varmvattenledningar



Serie: 78741-XXXX

PRODUKT

Prefabricerat, isolerat skåp för genomgående kall- och varmvattenstam, med tappvattenfördelare och plats för 2 vattenmätare.

Produkten är ett alternativ till separata skåp för kall- respektive varmvatten.

Produkten levereras färdigmonterad i skåp, med eller utan plats för mätning samt fördelare och presskopplingar för 16 mm rör. Stamledningskopplingar beställs separat.

Kontakta ditt Thermotech center för eventuella anpassningar.

INGÅENDE KOMPONENTER

- Fördelarskåp
- Isolering för kalla och varma stamledningar
- 2 kulventiler
- Med eller utan 2 passbitar, 110 mm (3/4")
- Tappvattenfördelare och konsoler
- 16 mm presskopplingar
- Rör genomföringar, Skyddspåse

Tillbehör (Kopplingar för stam)

Art.nr.	Beskrivning
72616-20	16 mm (presskoppling)
72620-20	20 mm (presskoppling)
72626-20	26 mm (presskoppling)
72632-20	32 mm (presskoppling)

Prefabskåp med plats för mätning

Art.nr.	Antal utgångar	Skåpbredd	Skåphöjd
78740-0201	2KV + 1VV	540 mm	550 mm
78740-0202	2KV + 2VV	540 mm	550 mm
78740-0302	3KV + 2VV	540 mm	550 mm
78740-0402	4KV + 2VV	540 mm	550 mm
78740-0403	4KV + 3VV	540 mm	550 mm
78740-0503	5KV + 3VV	540 mm	550 mm
78740-0504	5KV + 4VV	540 mm	550 mm
78740-0605	6KV + 5VV	690 mm	550 mm
78740-0705	7KV + 5VV	690 mm	550 mm
78740-0807	8KV + 7VV	690 mm	550 mm

Prefabskåp utan plats för mätning

Art.nr.	Antal utgångar	Skåpbredd	Skåphöjd
78741-0202	2KV + 2VV	540 mm	550 mm
78741-0302	3KV + 2VV	540 mm	550 mm
78741-0403	4KV + 3VV	540 mm	550 mm
78741-0404	4KV + 4VV	540 mm	550 mm
78741-0503	5KV + 3VV	540 mm	550 mm
78741-0504	5KV + 4VV	540 mm	550 mm

Tillbehör (Fronter till skåp)

Art.nr.	Beskrivning
75752-1	Front För skåp 540x550 mm
75753-1	Front För skåp 690x550 mm

PREFAB ISO KOMPAKT

PREFABRICERAT, ISOLERAT SKÅP FÖR GENOMGÅENDE
KALL- OCH VARMVATTENSTAM



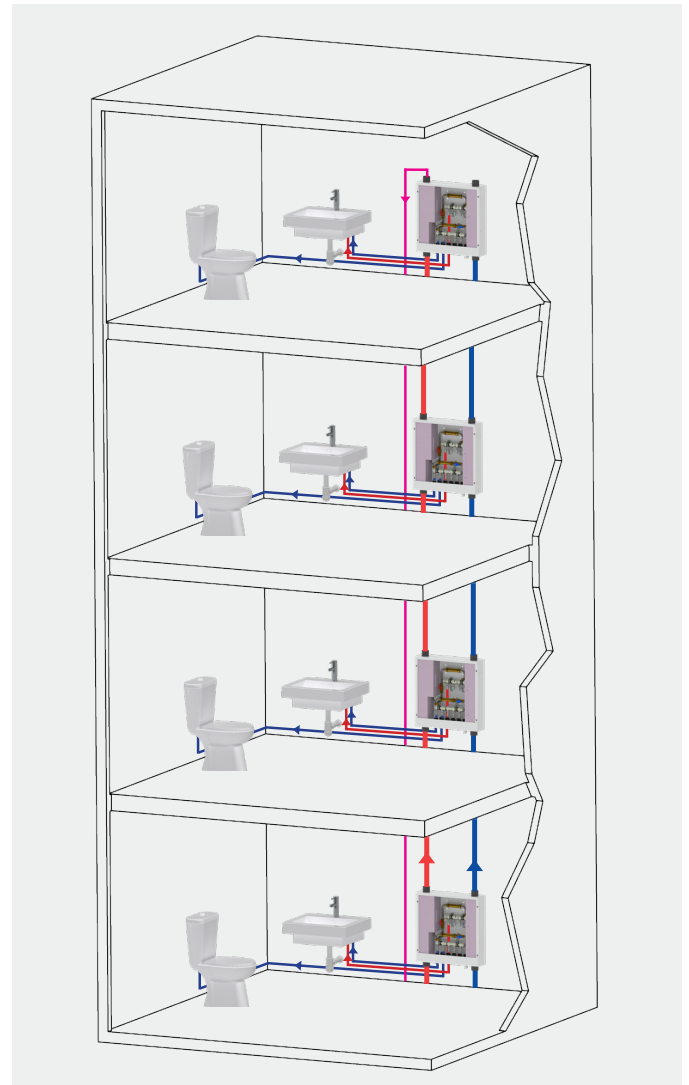
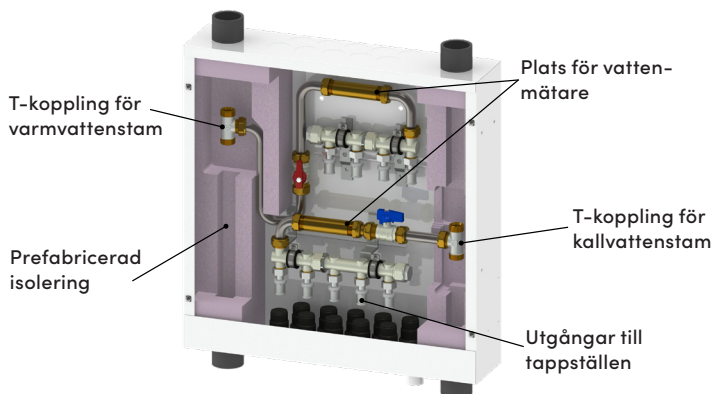
Thermotech

APPLIKATIONSEXEMPEL:

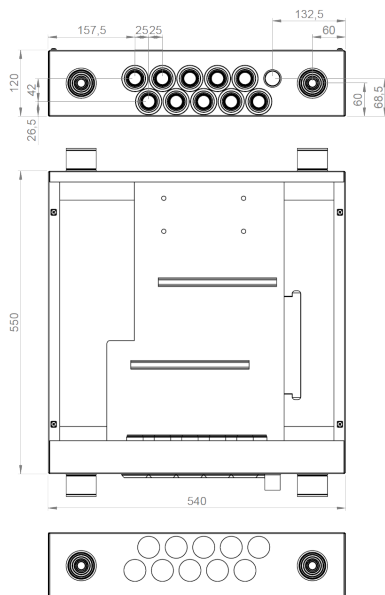
En typisk lösning för tappvattendistribution i flervåningshus är genomgående kall- och varmvatten stammar. Lösningen kräver varmvattencirkulation fram till T-rör strax före vattenmätare i varje lägenhet för att klara väntetidskraven för varmvatten. Detta kan resultera i att kallvatten värms upp över BBRs max gräns på 24°C under 8 timmar.

Thermotech erbjuder en komplett prefabricerad lösning där problemet med kallvattenuppvärmning effektivt löses med en rörböj, vilken förhindrar värmespridning i skåpet. Skåpet levereras även med prefabricerad isolering för stamledningar i XPS för en enklare installation.

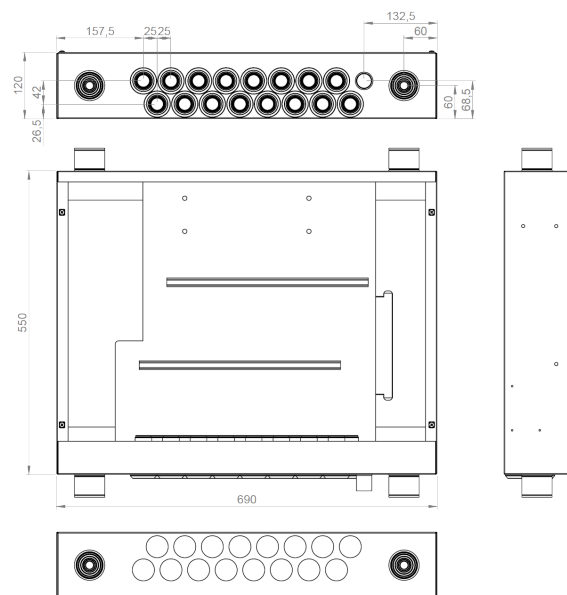
Lösningen är mycket kompakt. Hela konstruktionen ryms i ett 540 mm brett skåp inklusive stammar med prefabricerad isolering, två vattenmätare samt fördelare för kopplingsledningar upp till 5KV och 4VV. Krävs fler utgångar finns även produkten i ett större 690 mm brett skåp med plats för upp till 8KV och 7VV.



HÅLBILDER SKÅP



ISO 540 skåp. Upp till 5KV och 4VV



ISO 690 skåp. Upp till 8KV och 7VV