

# Snabbguide Thermotech fyllnadsstation

 Artikelnr.  
81950

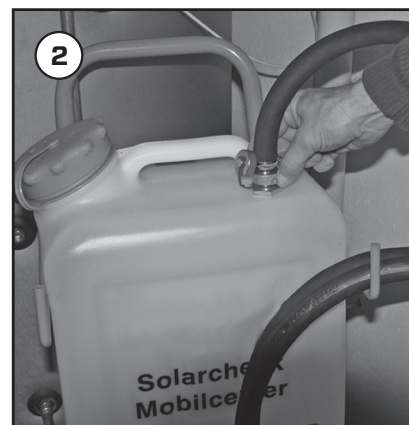
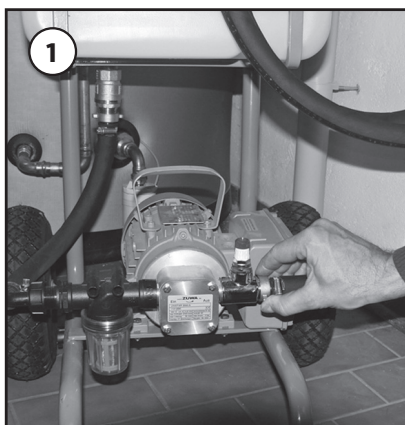

## FAKTA

**STRÖMFÖRSÖRJNING** .. 230 V AC, +/- 10%, 50 Hz  
**MAX STRÖMFÖRBRUKNING** ..... 370 W  
**MAX TEMP VÄRMEBÄRARE**..... 80°C  
**GODKÄNDA MEDIER**....vatten, värmebärarvätskor  
**MAX DRIFTRYCK**..... 5 Bar  
**MAX FLÖDE VATTEN/  
VÄRMEBÄRARE** ..... 30/27 l/min

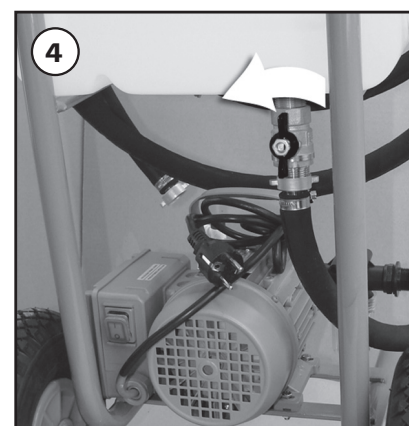
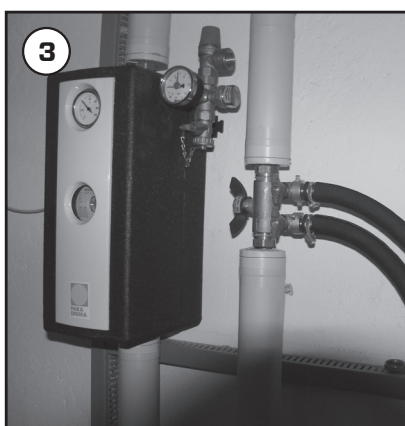
**TILLOPP/RETUR** ..... 3/4" / 3/4"  
**TANKENS VOLYM** ..... 30 Liter  
**SKYDDSKLASS MOTOR** ..... IP 55  
**DIMENSIONER I MM** ..... 1100\*490\*510  
**VIKT, TOM TANK**..... 21 kg

## MONTERING OCH UPPBYGGNAD

1. Anslut påfyllnadsledningen till pumputgången på fyllnadsstationen
2. Anslut returledningen till toppen på tanken
3. Koppla fyllnads- och returledningarna till påfyllnings- resp. avtappningskranarna
4. Fyll nu tanken med det medium som skall användas och öppna avstängningsventilen under tanken



Fortsättning på nästa sida.



### Thermotech Scandinavia AB

Växel: 0620-68 33 30  
[info@thermotech.se](mailto:info@thermotech.se)  
[www.thermotech.se](http://www.thermotech.se)

### Regionkontor:

Norra Norrland	090-699 20 00	Stockholm	0176-20 75 40
Södra Norrland	060-50 10 00	Väst	0322-62 38 33
Mitt	019-689 06 00	Syd	040-671 00 20

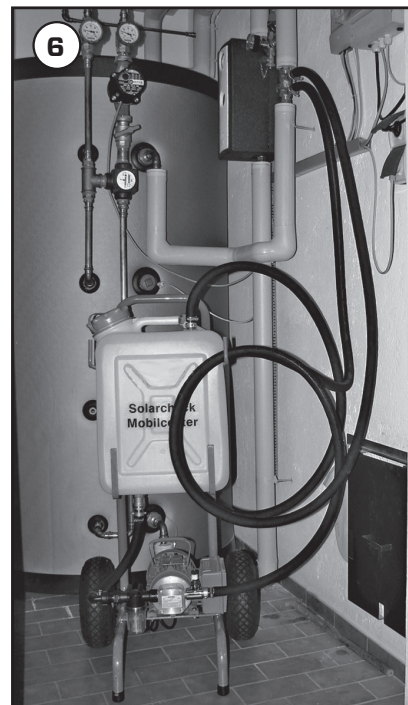
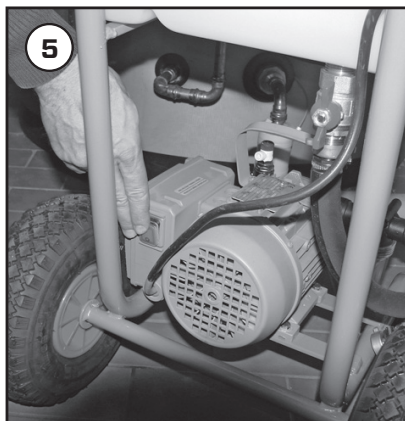


Thermotech Scandinavia AB har ledningssystem för kvalitet och miljö som uppfyller kraven enligt ISO 9001 och 14001.

## Snabbguide Thermotech fyllnadsstation

5. Anslut strömkabeln i vägguttaget och starta pumpen
6. Öppna tankens lock för att säkerställa cirkulation av luften.

Spola genom systemet tills det att inga luftbubblor kan synas i vare sig filterglaset eller i tanken.



### OBS!

Rekommenderat är att inte släppa ner vätskenivån under 10 liter i tanken. Detta för att undvika risken att få in luft i systemet.

### EFTER UPPFYLLED

- Stäng av pumpen och ta ur kontakten ur vägguttaget
- Stäng påfyllnings- respektive avtappningsventilerna i solvärmestationen
- För att lättare kunna skruva loss ledningen mellan pumpen och påfyllnadsventilen, öppna luftskruven vid pumpens utlopp
- Koppla loss pumpens ledningar ur solvärmestationen

FELSÖKNING	LÖSNING
Pumpen tar inte in någon vätska	Kontrollera tätningarna i ledningarnas kopplingar. Ev. rengör ledningar och ventiler. Se till att ventilen under tanken är öppen.
Pumpen bygger inte upp trycket	Kontrollera filter och impeller samt öppna ventilen under tanken
Det läcker vätska ur pumpen	O-ring eller axeltätning trasig
Pumpen startar inte	Kontrollera pumpens strömmatning