

THERMOTECH
Prefab



Thermotech

Sortiment
2014

© Copyright: Thermotech Scandinavia AB 2014

Omslagsfoto: Michael Engman
Övrigt bildmaterial: Michael Engman, Jens Edbladh

Tryck: Tryckeribolaget, Sundsvall



UPPTÄCK THERMOTECH PREFAB

Thermotech Prefab är vårt koncept med färdigmonterade golvvärme-, tappvatten- och radiatorskåp med möjlighet till energi- eller vattenmätning. Prefab är i sig inget nytt på marknaden, men vi erbjuder ett brett och mycket kostnadseffektivt standardutbud. Dessutom kan vi, med vår flexibla tillverkning, enkelt hjälpa till med speciallösningar när det behövs.

Skåpen levereras snyggt och komplett monterade efter kundens önskemål. De är provtryckta och klara för installation. Spara tid och pengar och låt oss göra jobbet.

*Vi gör det enklare. Vi gör det snyggare.
Vi gör det exceptionellt.*

KONTAKTINFORMATION

Thermotech Scandinavia AB

Växel 0620-68 33 30

Fax 0620-68 33 35

info@thermotech.se

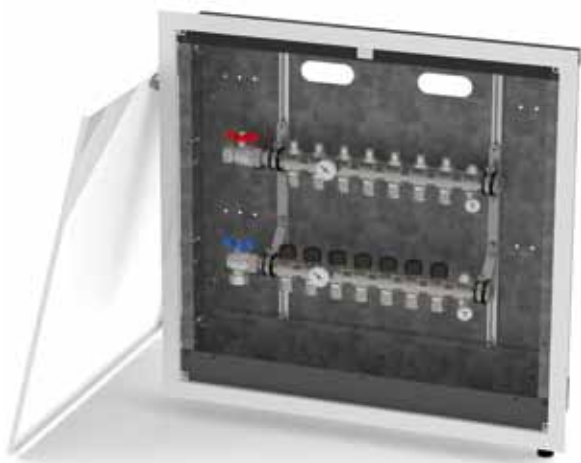
www.thermotech.se

Personlig e-post:

förnamn.efternamn@thermotech.se



ThermoSystem™ Prefab



ThermoSystem™ Prefab Basic



ThermoSystem™ Prefab Basic Control

Färdigmonterat fördelarskåp med golvvärmefördelare eller Integral

ThermoSystem™ Prefab fördelarskåp är ett läckagesäkert skåp med golvvärmefördelare eller Integral och kopplingar, monterat och klart för installation. Kan beställas med eller utan rumsreglering.

Thermotech bygger skåpet enligt kundens önskemål och levererar skåpet färdigt att anslutas mot matarledningsrören.

ThermoSystem™ fördelarskåp finns i tre storlekar (540, 740 och 940 mm bredd) och är tillverkat av galvaniserad plåt. Bottentråget i plast kan enkelt demonteras och fungera som rörfixtur vid installation av ThermoSystem™ golvvärme, t. ex. vid platta på mark. ThermoSystem™ Prefab kan även levereras med endast plåtrygg och rörfixtur samt front med lucka. En enkel och smidig lösning för en snygg installation.

Thermotech golvvärmefördelare och Integral i rostfritt stål finns från 2 till 12 resp. 2 till 10 slingor. Den rostfria fördelaren har låg vikt och stilren design vilket möjliggör en enklare och snyggare installation. Golvvärmeritning och beräkning bifogas i en plastficka monterad på frontens insida.

I ThermoSystem™ Prefab Basic Control sitter trådbunden eller trådlös basenhet samt ställdon förmonterade och inställda enligt projekteringsunderlaget. Ställdonen och slingutgångarna är uppmärkta för respektive rum vid leverans.

VALMÖJLIGHETER

Vid beställning av ThermoSystem™ Prefab kan följande val göras:

- Antal golvvärmeslingor
- Anslutning mot matarledningsrör kan placeras på höger eller vänster sida.
- Golvvärmefördelaren kan även förberedas för dragning uppåt, nedåt eller genom sidorna.
- Dimension på slingutgångar:
Klämringskopplingar 12, 16, 17 eller 20 mm
Presskopplingar 16, 17 eller 20 mm
Push-koppling 8 mm
- Dimension på matarledningsanslutningar:
Klämringskopplingar 25 eller 32 mm
Presskopplingar 26 eller 32 mm
- Komplet skåp eller golvvärmefördelare monterad på plåtrygg med rörfixtur och front med lucka
- Regleringsalternativ för Integral:
Manuell, Konstant, Motor eller Klima
- Trådbunden eller trådlös basenhet (gäller ThermoSystem™ Prefab Basic Control)

MultiSystem™ Prefab



MultiSystem™ Prefab Basic



MultiSystem™ Prefab Energy



MultiSystem™ Prefab Flow

Färdigmonterat tappvattenskåp med tillval för vatten- eller energimätning

MultiSystem™ Prefab fördelarskåp är ett läckagesäkert skåp med fördelarstavar och kopplingar för tappvatten, monterat och klart för installation. Vi bygger skåpet enligt kundens önskemål och levererar skåpet färdigt att anslutas mot matarledningsrören.

Thermotech Multifördelare är tillverkad i avzinkningshärdat mässing. Den finns med två eller tre anslutningar samt med eller utan integrerade avstängningsventiler.

MULTISYSTEM™ PREFAB BASIC

För Prefab Basic finns fördelarskåpet i tre storlekar (390, 540 och 690 mm) och det är tillverkat av galvaniserad plåt. Bottentråget i plast kan enkelt demonteras och fungera som rörfixtur vid installation av MultiSystem™ t. ex. vid platta på mark.

MULTISYSTEM™ PREFAB ENERGY

Fördelarskåp för Prefab Energy finns i två storlekar (540 och 690 mm) och är förberett för energimätning, lämpligt för t.ex. individuell mätning i lägenhet. Mätaren monteras i returstaven och givaren för tillloppstemperatur monteras i tillloppsstaven. Skåpet levereras med monterad passbit anpassad för energimätare med längd 130 mm och 1" gänga.

MULTISYSTEM™ PREFAB FLOW

Fördelarskåpet för Prefab Flow finns i bredden 540 mm och är helt tillverkat i målad plåt. Skåpet är förberett för flödesmätning av varmt och kallt vatten i flerbostadshus. Skåpet levereras med monterade passbitar anpassade för vattenmätare med längd 110 mm och 3/4" gänga.

Skåpet kan gjutas in i vägg eller monteras i reglad gipsvägg. Ram och lucka finns i två utföranden, en modell för snabb och stabil installation i reglad gipsvägg samt en modell för ingjutet skåp där ramens läge kan justeras i efterhand.

Skåpet rymmer sju anslutningar för kallvatten samt sex anslutningar för varmvatten. Maximal dimension på skyddsror för matningsledningar är 54 mm.

VALMÖJLIGHETER

Vid beställning av MultiSystem™ Prefab kan följande val göras:

För samtliga MultiSystem™ Prefab skåp

- Antal anslutningar för varmvatten och kallvatten.
- Anslutning mot matarledningsrör kan placeras på höger eller vänster sida. De kan även förberedas för dragning uppåt, nedåt, genom sidorna eller genomgående.
- Fördelarens anslutningar kan riktas uppåt eller nedåt.
- Fördelare med eller utan avstängningsventiler för varje anslutning.
- Dimension på anslutningar: klämringsskopplingar 15, 16, 18 eller 20 mm, presskopplingar 16 eller 20 mm.
- Dimension på matarledningsanslutningar: klämringsskopplingar 16, 18, 20 eller 26 mm, presskopplingar 20 eller 26 mm.

För MultiSystem™ Prefab Flow

- Skåpet kan förberedas för anslutning till VVC-krets.



Sortiment och prislista

MultiSystem™ Prefab Flow
för flerbostadshus



MultiSystem™ Prefab Flow

FUNKTION & FAKTA

Thermotech MultiSystem™ Prefab Flow är ett fördelarskåp helt i målad galvaniserad plåt för inbyggnad i reglad gipsvägg eller ingjutning i vägg. Skåpet är avsett för tappvatteninstallation med mätning av vattenförbrukning i flerbostadshus (kallt och varmt vatten).

Matningarna (KV och VV) kan förläggas på vardera sida i skåpet (c/c 460 mm) eller ihop på höger sida i skåpet (c/c 60 mm). Matning för KV är placerat till höger i skåpet och matning för VV är placerat till vänster. Skåpet medger genomgående matning, matning genom höger sidovägg och nedåtriktade matningar.

Max antal utgångar för kallvatten är 7 st och varmvatten 6 st. Gummigenomföringarna för matningarna klarar upp till 54 mm storlek på skyddsror.

Skåpet levereras komplett monterat med passbitar avsedda att bytas mot vattenmätare med längd 110 mm och gänga 3/4" plantätning.

All utrustning är avsedd och godkänd för tappvatteninstallationer. Avzinkningshärdad mässing och rostfritt stål är av typ som är godkänd för dricksvatten.

Inbyggnadsmått

Bredd: 540 mm
Höjd: 655 mm
Djup: 95 mm

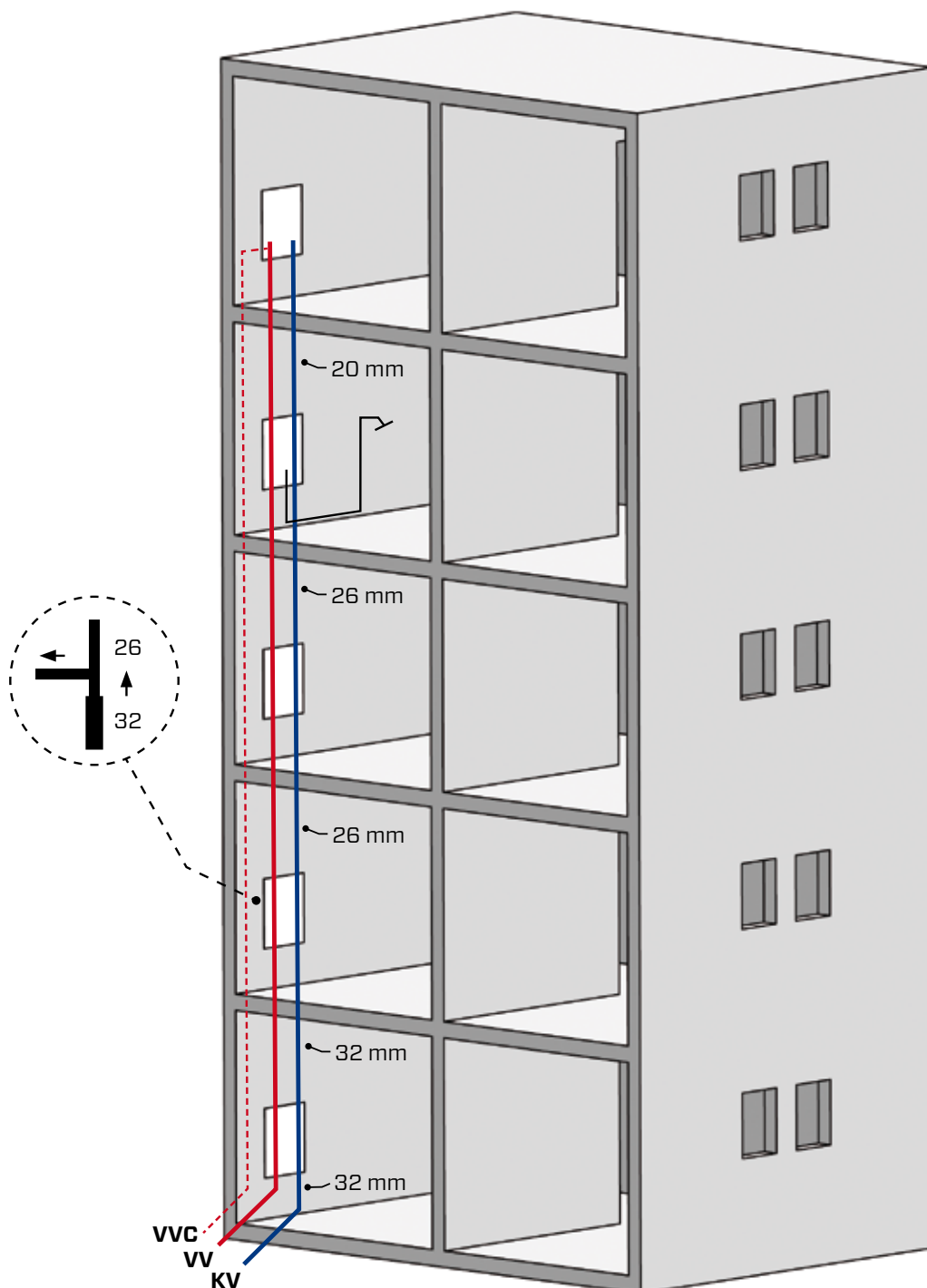
För att underlätta beställningen av MultiSystem™ Prefab Flow till flerbostadshus har vi lagt upp ett antal lagerartiklar på de vanligast förekommande varianterna.



MultiSystem™ Prefab Flow

PRINCIPRITNING FLERBOSTADSHUS

MultiSystem™ Prefab Flow bassortiment innehåller ett komplett sortiment av färdigmonterade skåp för flerbostadshus. Sortimentet består av skåp med tre olika bestyckningar för antal utgångar till tappställen. Skåpen levereras med genomgående T-kopplingar för matningsdimension 26-32 mm eller med vinklade kopplingar och VVC-anslutning för det sista skåpet. Övergångar i matningsdimension mellan våningsplanen görs i skåpen.



MultiSystem™ Prefab Flow



SKÅP FÖR FLERBOSTADSHUS

Förberedd för mätning av varmt och kallt vatten. Max dimension på skyddsror för matning är 54 mm. Matningarna är förlagda på vardera sida i skåpet, VV till vänster och KV till höger (c/c 460 mm). För vattenmätare 110 mm G3/4". Front med ram beställs separat.

Skåpets inbyggnadsmått:

B: 540 mm **H:** 655 mm **D:** 95 mm

Artikelnr	Matningsdimension (mm)	Antal utgångar	Matningstyp
78310-3232	32-32	4 KV - 3 VV	Genomgående
78310-3226	32-26	4 KV - 3 VV	Genomgående
78310-2626	26-26	4 KV - 3 VV	Genomgående
78310-2620	26-20	4 KV - 3 VV	Genomgående
78310-2600	26	4 KV - 3 VV	Nedåt, med VVC-ansl
78310-2000	20	4 KV - 3 VV	Nedåt, med VVC-ansl

Artikelnr	Matningsdimension (mm)	Antal utgångar	Matningstyp
78311-3232	32-32	5 KV - 3 VV	Genomgående
78311-3226	32-26	5 KV - 3 VV	Genomgående
78311-2626	26-26	5 KV - 3 VV	Genomgående
78311-2620	26-20	5 KV - 3 VV	Genomgående
78311-2600	26	5 KV - 3 VV	Nedåt, med VVC-ansl
78311-2000	20	5 KV - 3 VV	Nedåt, med VVC-ansl

Artikelnr	Matningsdimension (mm)	Antal utgångar	Matningstyp
78312-3232	32-32	6 KV - 4 VV	Genomgående
78312-3226	32-26	6 KV - 4 VV	Genomgående
78312-2626	26-26	6 KV - 4 VV	Genomgående
78312-2620	26-20	6 KV - 4 VV	Genomgående
78312-2600	26	6 KV - 4 VV	Nedåt, med VVC-ansl
78312-2000	20	6 KV - 4 VV	Nedåt, med VVC-ansl

MultiSystem™ Prefab Flow



FRONT MED RAM FÖR REGLAD GIPSVÄGG

I ramen för reglad gipsvägg finns nyckelhålsformade hål som placeras mot skruvarna i skåpet. Ramen dras sedan nedåt och låses fast i "nyckelhålet".

Artikelnr

Artikelbenämning

75762-1

Front med ram för reglad gipsvägg



FRONT MED RAM FÖR GJUTEN VÄGG

I ramen för gjuten vägg finns utskurna slitsar. En flik i varje hörn av skåpet gör att det kan skruvas mot insidan av gjutformen och plastbussningar gör att skruvarna följer med när gjutformen tas bort. Skruvarna i skåpet skruvas ut och ramens slitsar placeras mot skruvhålen. Ramen kan sedan justeras för att kompensera om skåpet hamnat snett under gjutningen.

Flikarna underlättar även vid montage i regelvägg då de används som mothåll och infästningspunkter mot reglarnas kortsidor.

Artikelnr

Artikelbenämning

75762-2

Front med ram för gjuten vägg



STATIV

Stativet är anpassat till skåpet och används för att ge en stabil infästning av skåpet. Stativet levereras som tillbehör i par. De skruvas med medföljande skruvar till skåpets sidor.

Stativet kan justeras i höjdlid och möjliggör monteringshöjd 300, 350, 400 och 450 mm ovan underlag. Hål i fötterna medger skruvning mot cellplast eller annat underlag.

Artikelnr

Artikelbenämning

38010

Stativ

Thermotech kvalitetsgaranti



norden

Nordisk InnovationsCenter

NORDTEST NT VVS 129

Thermotech MultiSystem™ är testat och godkänt enligt Nordtest NT VVS 129. Testmetoden är marknadens hårdaste och gemensam för hela Norden. NT VVS 129 testar vattentätheten i systemen som helhet och inte bara enskilda komponenter. Om olyckan ändå skulle vara framme och ett läckage uppstår, så ska vatten inte spridas i konstruktionen och orsaka vattenskada.



SÄKER VATTENINSTALLATION

Thermotech MultiSystem™ är anpassat till branschregler Säker Vatten installation. Vi garanterar produktens funktion om branschreglerna och produktens monteringsanvisning följs.

Eftersom våra produkter är anpassade enligt branschreglerna finns de uppmärkta i VVS-Infos artikeldatabas.

Försäkringsbolagen har deltagit i framtagandet av branschreglerna och står bakom dem.



RÖRSYSTEM TYPGODKÄNDA AV SWEDCERT

Thermotech rörsystem "Thermotech MultiSystem™ PE-RT Type 2" (Typ- godkännandebevis 0857) och "Thermotech MultiSystem™ AluComposite" (Typ- godkännandebevis 0886) är typgodkända av Swedcert.

Typgodkännandena omfattar hela rörsystemen, dvs. rören i kombination med kopplingar för Thermotech MultiSystem™.



Allmänna villkor och godsinformation

ALLMÄNNA LEVERANSVILLKOR

Allmänna leveransvillkor:.....AA VVS 09
Betalt villkor:..... Enligt överenskommelse
Leveransvillkor: Fritt leveransadress (ej lossning) vid order av fem skåp eller fler/leverans.

Samtliga priser gäller fr.o.m. 1 december 2013 och tills vidare. Moms tillkommer på angivna priser. Angivna volympriser avser pris per styck eller meter vid köp av minsta angivna beställningsvolym eller mer.

Thermotech förbehåller sig rätten till förändringar utan föregående meddelande.

THERMOTECH TAR ANSVAR

Vi skärper ständigt kraven på oss själva när det gäller att hålla en jämn och hög kvalitet med effektiva rutiner och en trimmad organisation. Trots detta går det snett ibland. Nedan informerar vi om förutsättningarna för att vi ska kunna ta ansvar för dina beställningar och leveranser och utlova en snabb och korrekt behandling.

När en order skickas från lagret ligger det på vårt ansvar att godset emballeras på rätt sätt. Vi följer givna regler från våra transportörer gällande emballage och godset är försäkrat genom deras försäkringsbolag.

Vid en eventuell skada på eller förlust av gods under transport ersätter vi godset med fakturavärdet. Vi skickar ersättningsmaterialet till dig utan extra kostnad.

DITT ANSVAR SOM KUND

Mottagning av gods

Godset ska vid mottagningen kontrolleras och fraktsedelns ska skrivas på. Räkna igenom kvantiteten så att den stämmer överens med uppgifterna på både fraktsedelns och följesedelns.

Vid synlig skada på emballaget ska detta anmärkas direkt till transportören vid mottagandet. Ta emot godset men kvittera aldrig fraktsedelns utan att först göra en anmärkning på kvittensdelen. Anmärkningen behöver inte vara detaljerad, men den är nödvändig för att skadan ska kunna regleras.

Anmärkningen styrker att skadan inträffat under transporten från oss till dig. Vi får samtidigt möjligheten att spåra orsaken och vidta åtgärder så att detta inte upprepas. Du ska också försöka begränsa skadan när det är möjligt.

Vid saknat gods - gör en anmärkning på fraktsedelns innan du kvitterar godset. Kontakta det kontor där du gjort beställningen. Vi gör då en eftersökning bland våra transportörer. Dessa uppgifter bör du ha till hands vid kontakten med säljkontoret: order- eller följesedelnsnummer och beställningsdatum.

Returer och byten

Byte av fel beställt gods sker mot 15 % returavdrag på fakturerat belopp. Produkter ska vara oanvända och ligga i sin originalförpackning med samtliga medföljande handlingar intakta för att godkännas som retur eller bytesvara.

Reklamationer och skadat gods

Skada, minskning eller förlust, som är synlig, ska genast anmälas vid mottagande av godset och noteras i ett transportdokument eller i annan handling. Anteckningen ska bestyrkas av transportörens representant.

Mottagaren uppmanas att i omedelbar anslutning till mottagandet av gods kontrollera om det är behäftat med dold skada. Dold skada ska anmälas till transportbolaget snarast, dock senast sju (7) dagar efter mottagandet för biltransporterat eller lagrat gods, senast fjorton (14) dagar efter mottagandet av flygtransporterat gods och senast tre (3) dagar efter mottagandet av sjötransporterat gods.

Transportören är inte ansvarig för dold skada som visar sig i samband med transport om godset tidigare transporterats eller hanterats på liknande sätt och inte före den senaste transporten påbörjades varit föremål för kontroll av eventuell dold skada.

Vid successiva transporter, där även annan än aktuell transportör hanterat godset, är aktuell transportör inte ansvarig för skada om denne kan göra sannolikt att skadan inte uppkommit då denne, eller någon annan som transportbolaget ansvarar för, haft godset i sin vård.

Dröjsmål ska reklameras snarast och enligt respektive transportslags gällande lagstiftning. Upphämtningstider är preliminära och utgör ej tidslöfte.

Avsändare och mottagare är skyldiga att begränsa eventuell skada.

Många gånger måste skadan besiktas, därför får du inte returnera, sälja eller reparera det skadade godset utan att först ha kontaktat oss. Reklamationer eller skadat gods som returneras till Thermotech ska åtföljas av en beskrivning av felet samt märkas med det ärendenummer som tilldelats för snabb och korrekt hantering.

Vid eventuell reklamation - kontakta ditt närmaste regionkontor.



Thermotech Scandinavia AB har ledningssystem för kvalitet och miljö som uppfyller kraven enligt ISO 9001 och 14001.

Ordermall ThermoSystem™ Prefab Basic

62705
Fördelarskåp 540 mm



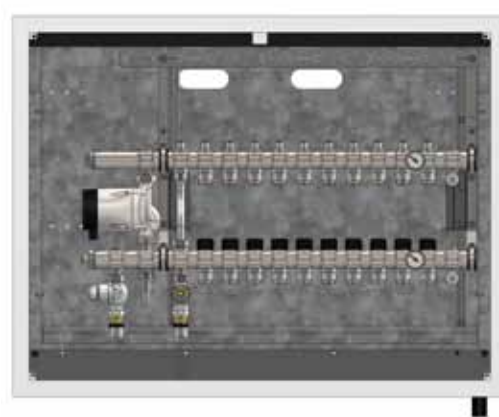
Urustning Antal slingor
Golvvärmeförd. 2-5

62707/62717
Fördelarskåp 740 mm



Urustning Antal slingor
Golvvärmeförd. 6-9
Integral 2-6

62709/62719
Fördelarskåp 940 mm



Urustning Antal slingor
Golvvärmeförd. 10-12
Integral 7-10

VAL FÖR GOLVVÄRMEFÖRDELARE

TILLOPP

Riktning matning:

Nedåt Sida

RETUR

Riktning matning:

Nedåt Sida

VAL FÖR INTEGRAL

Styrningsalternativ:

Manuell Motor 230V
 Konstant Motor 0-10V
 Motor 24V Klima

ANTAL SLINGOR: _____

PLACERING MATNINGAR

Vänster
 Höger

DIMENSION PÅ MATARLEDNINGSANSLUTNINGAR

Presskopplingar	Klämringskopplingar
<input type="checkbox"/> 26 mm	<input type="checkbox"/> 25 mm
<input type="checkbox"/> 32 mm*	<input type="checkbox"/> 32 mm*

DIMENSION PÅ SLINGUTGÅNGAR

Presskopplingar	Klämringskopplingar
<input type="checkbox"/> 16 mm	<input type="checkbox"/> 12 mm
<input type="checkbox"/> 17 mm	<input type="checkbox"/> 16 mm
<input type="checkbox"/> 20 mm	<input type="checkbox"/> 17 mm
	<input type="checkbox"/> 20 mm

FÖRDELARSKÅP

Komplet skåp
 Endast rörfixtur, plåtrygg och front med ram

* endast för golvvärmefördelare och skåp 62707 och 62709.

Ordermall ThermoSystem™ Prefab Basic Control

62705

Fördelarskåp 540 mm



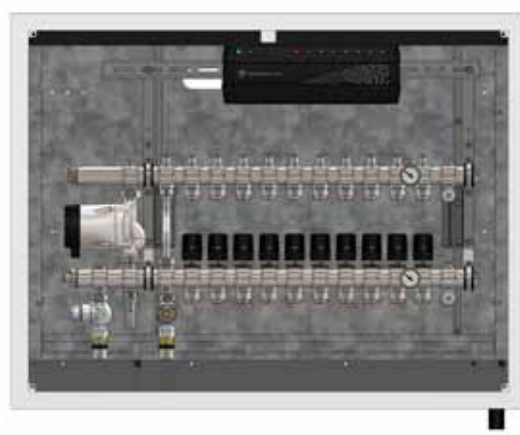
62707/62717

Fördelarskåp 740 mm



62709/62719

Fördelarskåp 940 mm

Utrustning
Golvvärmeförd.Antal slingor
2-5Utrustning
Golvvärmeförd.
IntegralAntal slingor
6-9
2-6Utrustning
Golvvärmeförd.
IntegralAntal slingor
10-12
7-10

VAL FÖR GOLVVÄRMEFÖRDELARE

TILLOPP

Riktning matning:

 Nedåt Sida

RETUR

Riktning matning:

 Nedåt Sida

VAL FÖR INTEGRAL

Styrningsalternativ

 Manuell Motor 230V
 Konstant Motor 0-10V
 Motor 24V Klima

RUMSREGLERING

 Trådlös
 Trådbunden

Golvvärmefördelaren eller Integralen levereras med monterad basenhet samt anslutna ställdon enligt projekteringsritningen.

ANTAL SLINGOR: _____

MATNINGAR

Press

 26 mm
 32 mm*

Klämr.

 25 mm
 32 mm*

PLACERING MATNINGAR

 Vänster
 Höger

UTGÅNGAR

Presskopplingar

 16 mm
 17 mm
 20 mm

Klämringskopplingar

 12 mm
 16 mm
 17 mm
 20 mm

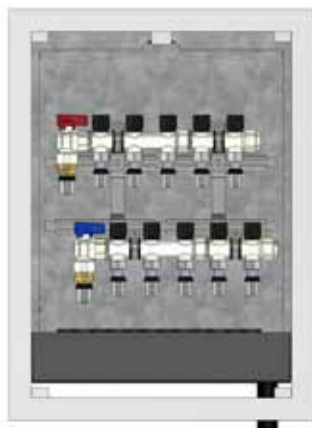
FÖRDELARSKÅP:

 Komplet skåp
 Endast rörfixtur, plåtrygg och front med ram

* endast golvvärmefördelare

Ordermall MultiSystem™ Prefab Basic

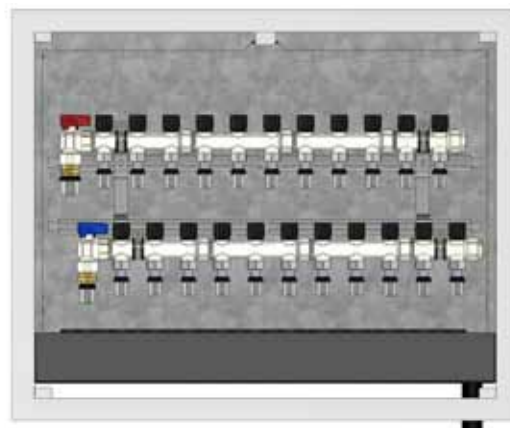
75701
MS Skåp 390 mm



75702
MS Skåp 540 mm



75703
MS Skåp 690 mm



Matning	Antal utgångar
Nedåt/uppåt	2-5
Genom sidan	2-4
Genomgående	2-4

Matning	Antal utgångar
Nedåt/uppåt	6-8
Genom sidan	5-7
Genomgående	5-7

Matning	Antal utgångar
Nedåt/uppåt	9-11
Genom sidan	8-10
Genomgående	8-10

VARMVATTEN

Antal utgångar: _____

Placering matning

Vänster Höger

KALLVATTEN

Antal utgångar: _____

Placering matning

Vänster Höger

MATNINGAR

Presskopplingar

- 20 mm
 26 mm

Klämringskopplingar

- 20 mm
 26 mm

RIKTNING MATNINGAR

- Nedåt Uppåt
 Genomgående* Sida

UTGÅNGAR

Presskopplingar

- 16 mm
 20 mm

Klämringskopplingar

- 15 mm
 16 mm
 18 mm
 20 mm

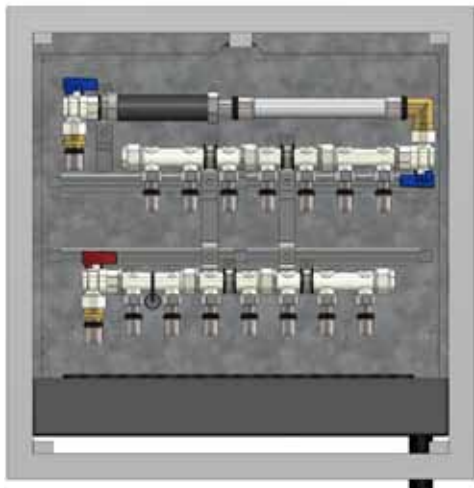
AVSTÄNGNING PÅ UTGÅNGAR

- Ja Nej

* endast presskopplingar

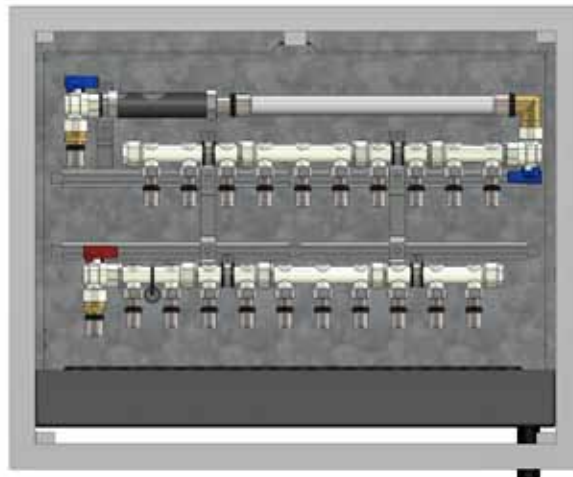
Ordermall MultiSystem™ Prefab Energy

75702
MS Skåp 540 mm



Matning	Antal utgångar
Nedåt/uppåt	2-7
Genomgående	2-6

75703
MS Skåp 690 mm



Matning	Antal utgångar
Nedåt/uppåt	8-10
Genomgående	7-9

RETUR

Placering matning

Vänster Höger

TILLOPP

Placering matning

Vänster Höger

Skåpen levereras förberedda för montage av energimätare med längd 130 mm och anslutning G25. Flödesmätaren monteras på returstaven. Bussning medföljer för anslutning av temperaturgivare med gänga R_{1/6} på tilloppsfördelaren.

Observera att första staven på tilloppsfördelaren måste vara av typ 75202. Detta för att ge plats åt temperaturgivaren.

ANTAL SLINGOR: _____

MATNINGAR

Presskopplingar **Klämringskopplingar**

20 mm 20 mm

26 mm 26 mm

RIKTNING MATNINGAR

Nedåt Genomgående*

UTGÅNGAR

Presskopplingar **Klämringskopplingar**

16 mm 15 mm

20 mm 16 mm

18 mm

20 mm

AVLUFTNINGSVENTIL I RETURSTAVEN

Ja Nej

* endast presskopplingar

Ordermall MultiSystem™ Prefab Flow

78220

MS Prefab Flow 540



Matning
Kallvatten
Varmvatten

Antal utgångar
Max 7
Max 6

78222

MS Prefab Flow H 540



Matning
Kallvatten
Varmvatten

Antal utgångar
Max 7
Max 6

KALLVATTEN

Antal utgångar: _____ (Max 7 st)

_____ st Fördelare 2 utgångar (75102)

_____ st Fördelare 3 utgångar (75103)

_____ st Fördelare 2 utg. med avst. (75202)

_____ st Fördelare 3 utg. med avst. (75203)

VARMVATTEN

Antal utgångar: _____ (Max 6 st)

_____ st Fördelare 2 utgångar (75102)

_____ st Fördelare 3 utgångar (75103)

_____ st Fördelare 2 utg. med avst. (75202)

_____ st Fördelare 3 utg. med avst. (75203)

PAKET FÖR ANSLUTNING TILL VVC-KRETS

VVC-paket för matningsdimension 20 mm (78205)

VVC-paket för matningsdimension 26 mm (78206)

MATNINGAR

Genomgående

20 mm (74820-20)

26 mm (74826-20)

32 mm (74832-20)

Nedåt

20 mm (73220-20)

26 mm (73226-20)

Genomgående höger sida (endast 78222)

20 mm (72220-20)

26 mm (72226-20)

UTGÅNGAR

16 mm (72616-15)

20 mm (72620-15)

FRONT MED LUCKA

Front med lucka för reglad gipsvägg (75762-1)

Front med lucka för gjuten vägg (75762-2)

Skåpen levereras förberedda för montage av vattenmätare med längd 110 mm och anslutning G20.



växel: 0620-68 33 30 | **e-post:** info@thermotech.se | **webbplats:** www.thermotech.se