

## Klimapaket

Art.nr: 37003



### FÖRDELAR

- Jämnare värme inomhus ger komfort
- Optimal driftsekonomi

### ANVÄNDNINGSSOMRÅDE

Alla Thermotechs shuntar kan utrustas med en värmeregulator som tar hänsyn till, och kompenserar för, utomhus-temperaturens variationer.

### PRODUKTEGENSKAPER

Reglerutrustningen Klima är en kompakt värmeregulator med inbyggd transformator med reglering av framledningstemperaturen styrd av utomhustemperaturen.

Klimapaketet består av följande komponenter:

- 1 st ställmotor (24 VAC)
- 1 st värmeregulator med kurvinställning mm
- 1 st utegivare
- 1 st framledningsgivare

### VARFÖR KOMPENSERA FÖR UTMOMHUSTEMPERATUREN?

Vattenburna golvvärmesystem arbetar med låga framledningstemperaturer jämfört med radiatorer och kallas därför ofta "lågtemperatursystem".

Vattentemperaturen i golvvärmesystemet är generellt, sett över värmesäsongen, lägre än för motsvarande radiatorsystem. För optimal driftsekonomi och komfort behövs därför en reglerutrustning som styr framledningen med hänsyn tagen till utomhustemperaturen.

För detaljerad information se medföljande användarmanual.

**Thermotech Scandinavia AB**

Växel: 0620-68 33 30

[info@thermotech.se](mailto:info@thermotech.se)[www.thermotech.se](http://www.thermotech.se)**Regionkontor:**

Norra Norrland 090-699 20 00

Södra Norrland 060-50 10 00

Mitt 019-689 06 00

Sydost 0470-59 88 10

Stockholm 0176-20 75 40

Väst 0322-62 38 33

Syd 040-671 00 20



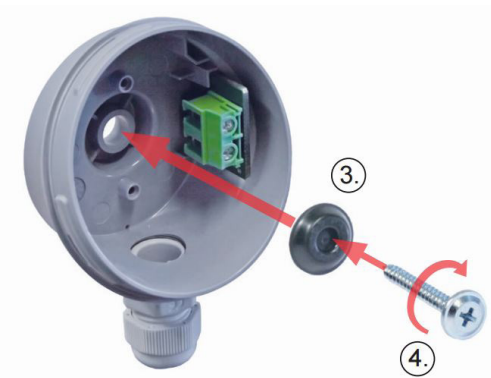
Thermotech Scandinavia AB har ledningssystem för kvalitet och miljö som uppfyller kraven enligt ISO 9001 och 14001.

# Installationsanvisning

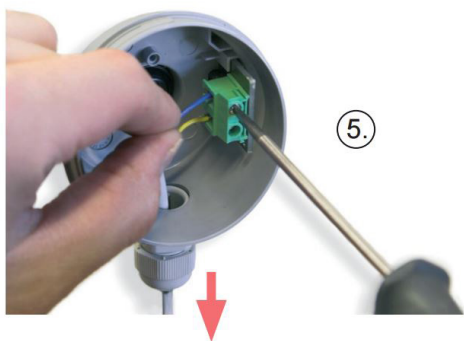
Thermotech Klimapaket

## MONTERING AV UTMOMHUSTEMPERATURGIVARE

1. Montera utomhusgivaren, om möjligt, på en skuggad plats på fasadens norrsida.  
Givaren monteras ca 2,5 meter upp på väggen.
2. Skruva loss givarens vita lock.
3. Placera gummimembranet på plats och skruva fast givarhuset med medföljande skruv på väggen. Se till att kabelgenomföringen pekar rakt ner.



4. Dra nu kabeln genom genomföringen och anslut givaren. Kablarnas polaritet spelar ingen roll.



5. Skruva fast kabelgenomföringens förskruvning för att få tätt mellan kabel och gummitätning.

Använd kabel enligt nedan:

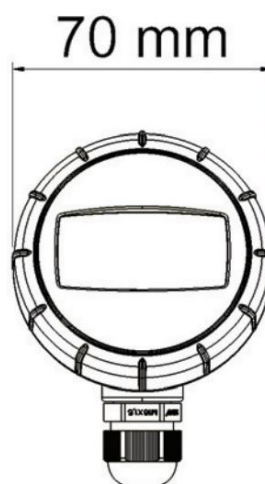
2 x 0,5 mm<sup>2</sup> (Cu)



För detaljerad information om kabellängder och resistanser se separat medföljande datablad.

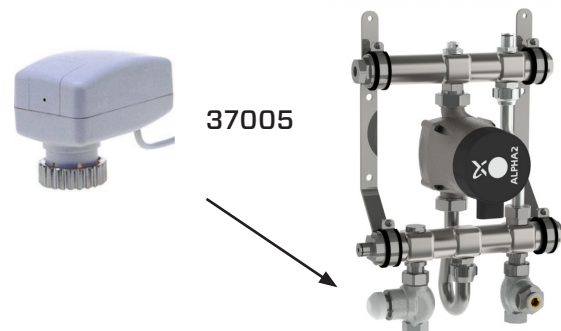
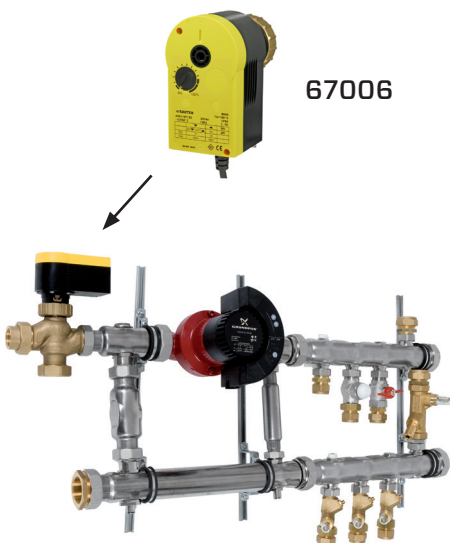
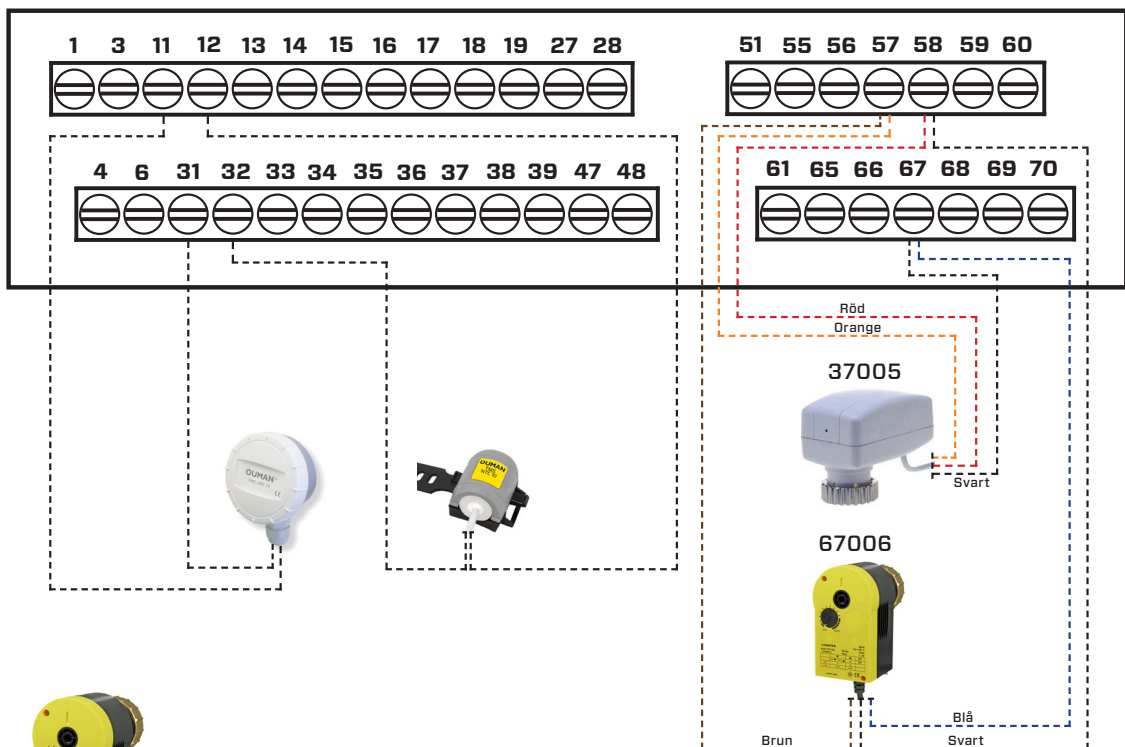
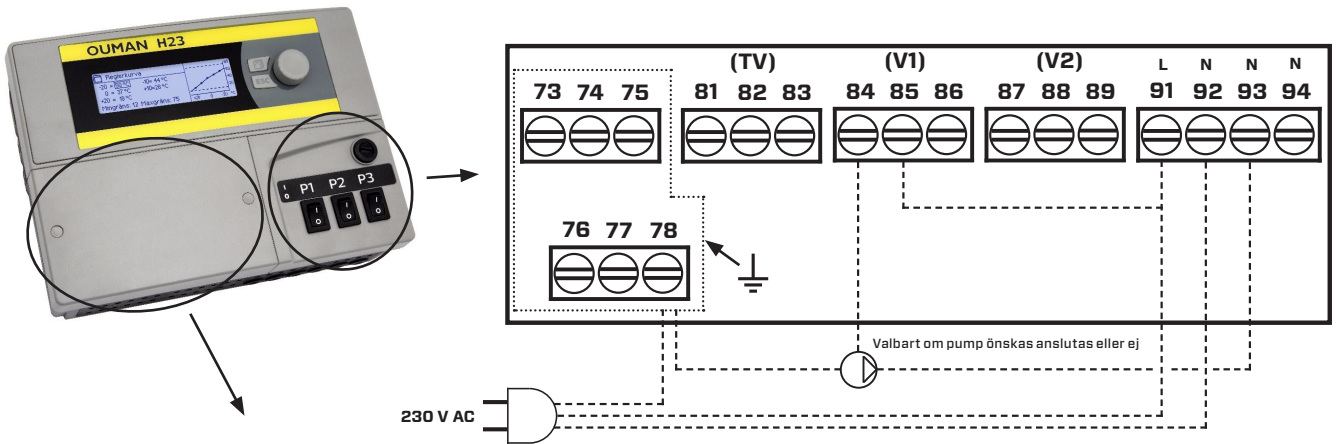
## TEKNISKA DATA

Typ:	NTC10
Skyddsklass:	IP54
Förskruvning:	M16 x 1,5
Mätområde:	-50 °C... +50 °C
Tidskonstant:	10 minuter



# Installationsanvisning

## Thermotech Klimapak

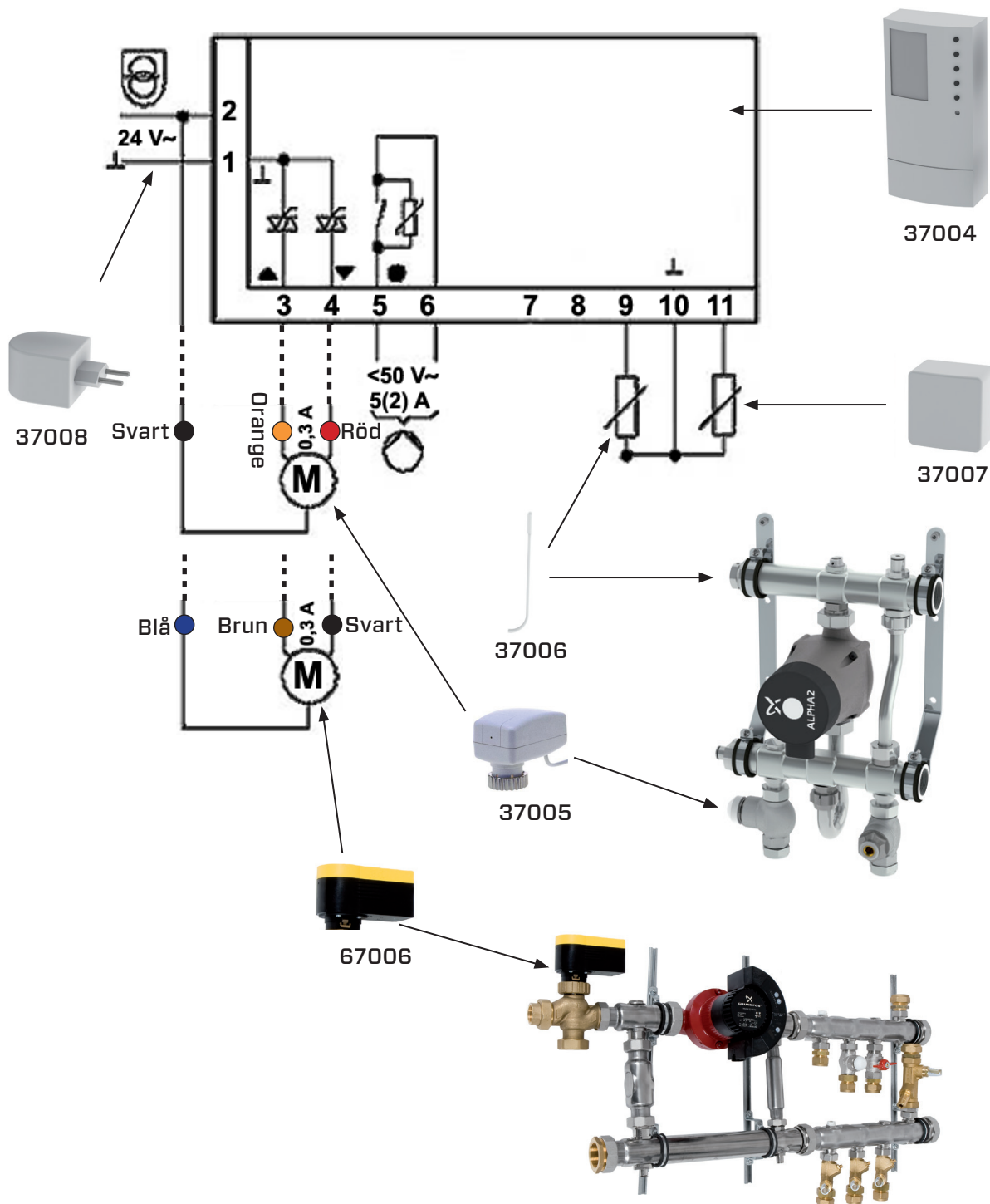


Vi förbehåller oss rätten till förändringar i produkterna utan förvarning. Vi hänvisar till [www.thermotech.se](http://www.thermotech.se) för senaste version av produkter och installationsanvisningar. Eventuella prisangivelser är exklusive moms om annat ej anges. Med reservation för ev. tryckfel.

# Installationsanvisning

Thermotech Klimapak

## KOPPLINGSSCHEMA



Vi förbehåller oss rätten till förändringar i produkterna utan förvarning. Vi hänvisar till [www.thermotech.se](http://www.thermotech.se) för senaste version av produkter och installationsanvisningar. Eventuella prisangivelser är exklusive moms om annat ej anges. Med reservation för ev. tryckfel.