

Multifördelare

Artikelnr: 7510x/7520x



FÖRDELAR

- Tillverkad i avzinkningshärdad mässing
- Unik skarvteknik
- Behöver ingen tätning, t. ex. lin
- Finns med eller utan integrerade avstängningsventiler.
- Robust konsol i galvaniserad plåt

FAKTA

ARTIKELNUMMER

Multifördelare utan avstängningsventiler

75102 2 anslutningar

75103 3 anslutningar

Multifördelare med avstängningsventiler

75202 2 anslutningar

75203 3 anslutningar

BREDD

100 mm 2 anslutningar

150 mm 3 anslutningar

DJUP

25 mm

HÖJD

25/70* mm

* Höjd inkl. avstängningsventiler

TILLBEHÖR

75000	Konsol (ett par)
75901/75902	Kulventil, rak (blå eller röd)
75903/75904	Kulventil, vinkel (blå eller röd)
76601	Huv, Ri20
76602	Propp, Ru20
76603	Propp m avluftare, 3/4"-1/2"
75701/75702/75703	Multi fördelarskåp

PRODUKTEGENSKAPER

Thermotech Multifördelare är tillverkad i avzinkningshärdad mässing. Den finns i två storlekar (2 eller 3 anslutningar) samt med eller utan integrerade avstängningsventiler.

Multifördelaren är utrustad med en unik skarvteknik och o-ringstättningar som gör att delarna inte behöver tätas med lin eller lim. Det innebär också att man, vid seriekoppling av flera fördelare, kan vända fördelarnas anslutningar åt olika håll utan risk för läckage.

Multifördelaren har Eurokonus G15 gängor. Tillhörande kulventiler har samma skarvteknik.

Fördelaren monteras på en stabil konsol i galvaniserad plåt. Vi rekommenderar även att den monteras in i Multi fördelarskåp med rörfixtur och läckageindikering (mer information i IA901).

Thermotech Scandinavia AB

Växel: 0620-68 33 30

info@thermotech.se
www.thermotech.se

Regionkontor:

Norra Norrland 090-699 20 00

Södra Norrland 060-50 10 00

Mitt 019-689 06 00

Sydost 0470-59 88 10

Stockholm 0176-20 75 40

Väst 0322-62 38 33

Syd 040-671 00 20



Thermotech Scandinavia AB har ledningssystem för kvalitet och miljö som uppfyller kraven enligt ISO 9001 och 14001.

Multifördelare

Artikelnr: 7510x/7520x

MONTERING

1



Montera samman Multifördelarna med handkraft. Fördelarens unika konstruktion gör att ingen extra tätning behövs t.ex. lim eller lin.



Fördelarens skarvkonstruktion gör att man enkelt kan vrida anslutningarna åt olika håll utan risk för läckage.

Båda stavar närmast kulventilen (den varma och den kalla sidan) bör ha samma storlek för att enkelt passa på konsolen.

2



Skruva samman Multifördelarna.

3



Montera proppen på Multifördelaren.

4



Montera kulventilen.

Kulventilen har samma skarvteknik som fördelaren.

Multifördelare

Artikelnr: 7510x/7520x



5
Montera Multifördelaren på konsolerna. Exempel på två olika typer av monteringar.



Det förekommer variationer på hur den varma respektive kalla fördelaren monteras.



6
Anslut rören till Multifördelaren.



Inkoppling av rör med presskoppling



Inkoppling av rör med klämringsskoppling

Multifördelaren bör monteras i Thermotech Multi fördelarskåp som är testat och godkänt enligt Nordtest NT VVS 129



norden

Nordisk InnovationsCenter

Multifördelare

Artikelnr: 7510x/7520x

TILLHÖRANDE PRODUKTER



KONSOL
Artikelnr:
75000



PROPP R₂₀
Artikelnr:
76602



KULVENTIL, RAK
Artikelnr:
75901 (Blå)
75902 (Röd)



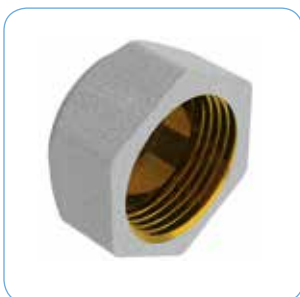
**PROPP MED
AVLUFTNINGSVENTIL
R₂₀ - R₁₅**
Artikelnr:
76603
Används när fördelaren ansluts mot
radiatorer.



KULVENTIL, VINKLAD
Artikelnr:
75903 (Blå)
75904 (Röd)



MULTI FÖRDELARSKÅP
Komplett
Artikelnr:
75701 390 mm
75702 540 mm
75703 690 mm



HUV R₂₀
Artikelnr:
76601